

《測定子 オプション品》

(K-100, UK-100, HMI-101, HMI-101U用)

* HMO-01, 11, 21にも使用できますが測定範囲が異なります。

■測定子

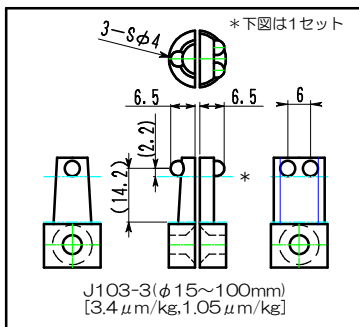
<p>J101 (φ22~100mm) [3.6 μm/kg]</p>	<p>J102 (φ20~100mm) [5.0 μm/kg]</p>	<p>J103 (φ14~100mm) [3.4 μm/kg]</p>	<p>J104 (φ5~90mm) [49 μm/kg]</p>	<p>* UK-100, HMI-101U では測定不可</p>
<p>J201 (φ27~100mm) [5.8 μm/kg]</p>	<p>J202 (φ25~100mm) [2.8 μm/kg]</p>	<p>J203 (φ25~100mm) [0.76 μm/kg]</p>	<p>J211 (φ27~100mm) [10.9 μm/kg]</p>	<p>J212 (φ27~100mm) [19.9 μm/kg]</p>
<p>JU-6-10-t1 [0.7 μm/kg]</p>	<p>JU-6-15-t1 [2.3 μm/kg]</p>	<p>J301 (φ15~95mm)</p>	<p>J303 (φ9~90mm)</p>	

J101~J104の取付球は玉軸受用鋼球です。超硬球の場合は、J10口TCとご指定下さい。

J201~J212の上図測定範囲の()内の値は測定機本体がUK-100の時の物です。K-100の時にはその最大値が大きくなる物もあります。

■三点測定子

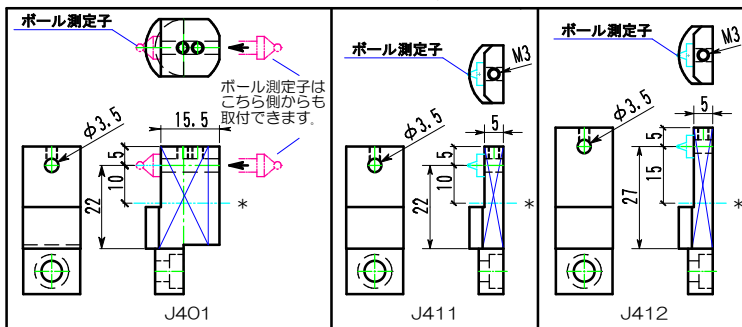
基準リングが必要ですが、測定値が安定



通常、玉軸受用鋼球品です。
(超硬球品の場合はJ103-3TC)

■BD測定具

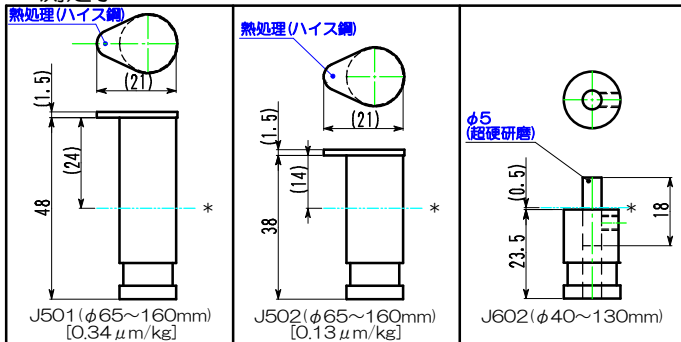
歯車、スプライン等のオーバピン(玉)法での測定に。(外径測定機でOBDも可)



ボール測定子は付属しません。
測定範囲はボール測定子の寸法によっても異なります。

《測定子 オプション品 (UK-150, HMI-151U用)》

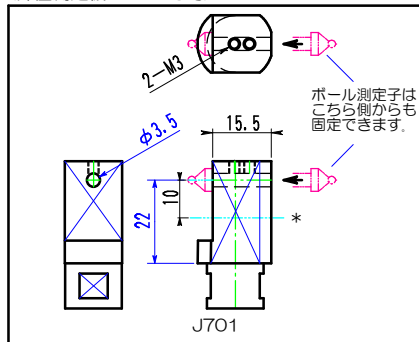
■測定子



上図 () 内の値は測定機本体がUK-150またはHMI-151と、測定子固定具の時の測定範囲です。外径測定の場合は異なります。

■BD測定具

歯車、スプライン等のオーバピン(玉)法での測定に。(外径測定機でOBDも可)



ボール測定子は付属しません。
測定範囲はボール測定子の寸法によっても異なります。

- ・ 図中*印の2点鎖線は移動間座の下限位置です。
- ・ K-100, UK-100用測定子で、ねじ穴付近に顎のある物は、他の物より測定深さが正確に規定できます(例えばJ302, J401, J411等)。
- ・ 上図以外の直径の球を用いた測定子も特別注文品として製作可能です(球の直径が規格外の場合は超硬合金球)。

《測定子 オプション品(その他)》

■ $\phi 6$ 軸測定子 及び 測定子固定具 (下図は片側のみ、発注単位は1セット)
測定深さの調整が測定子とその固定具のみで、可能になります。

首下出長	剛性(目安)
10mm	0.3 $\mu\text{m/kgf}$
12	1.1
20	2.0
25	3.9

熱処理 (ハイス鋼)
J6-10-30(L=30mm) ($\phi 22 \sim 100\text{mm}$)
測定子固定具 JFX6 (M4ねじで測定深さを適宜調整できます。)
熱処理品
※測定子J101等は取付できません。測定台(ジョー本体)とは異なります。

上図()内の値は測定機本体がK-100の時の測定範囲です。
UK-150移動間座の時の測定範囲は、 $\phi 22 \sim 145\text{mm}$ です。

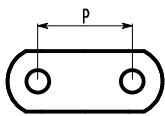
■ 測定具 (下図は片側のみ、発注単位は1セット)
M2.5P0.45雌ねじ用(雌ねじ不完全ねじ部1mm見込)

ダイヤルゲージ 替測定子等
ダイヤルゲージ 替測定子等
J431 J432

《その他のオプション品》

■ スライド板穴ピッチ大品

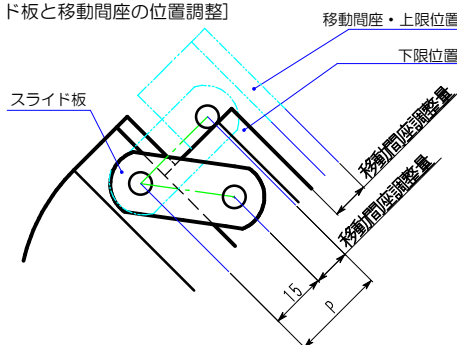
UK100、UK150のスライド板の穴ピッチを変更する事で、移動間座で測定深さの設定量を大きくすることができます。(注：測定範囲が小さくなる場合があります。)



品番	穴ピッチP	移動間座調整量
SLP30	30mm	15mm
SLP35	35mm	20mm
SLP40	40mm	25mm
SLP25*	25mm	10mm

* SLP25は、標準取付品。

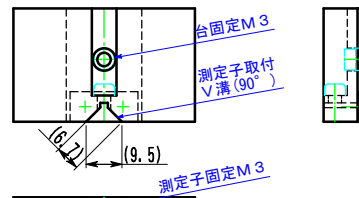
[スライド板と移動間座の位置調整]



■ V取付測定台(焼入研削仕上)

より小さい内径測定が、この測定台とV取付用の測定子とでできます。また、測定子の着脱が本体に測定台が取り付けられた状態で行えます。更に、測定子下端面との当りで測定深さがより正確に規定できます。

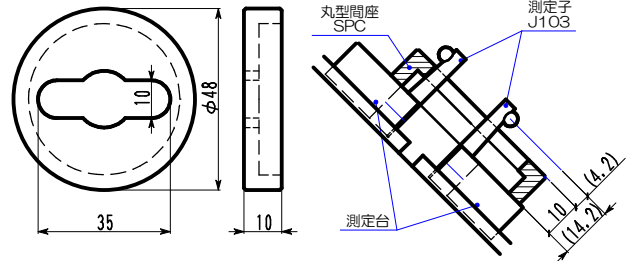
* 固定には、専用の移動ねじ(M3雌ねじ品)が別途必要になります。V取付用の測定子は、別作で対応も致します。



(下図は片側のみ、発注単位は1セット)

■ 丸型間座(焼入研削仕上)

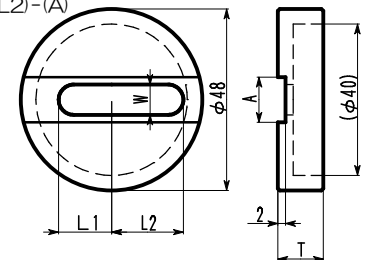
品番：SPC



■ 丸型間座寸法ご指示品(焼入研削仕上)

品番：SPC(T)-(W)-(L1)-(L2)-(A)

*注：T=12mm以下、
L1,L2=20mm以下、
A値指示無し=溝なし

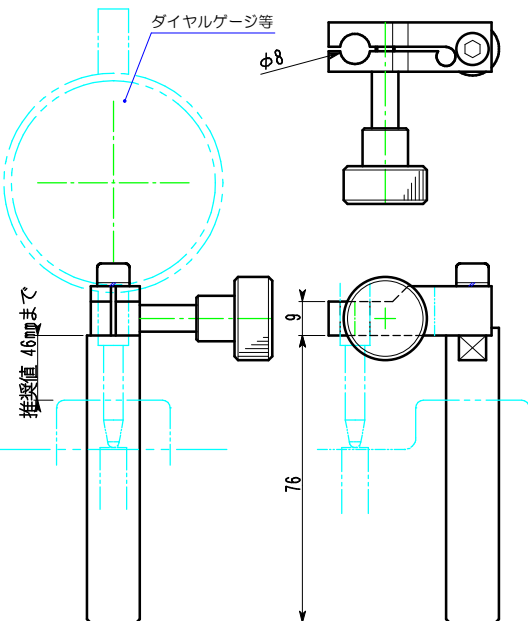


■ 指示器ステム取付具 品番：GSF8

リアゲージ、ダイヤルゲージなどのステムを締め付けて取り付ける事ができます。

- ・指示器とスタンドの測定軸の平行取付により、広範囲精度が向上
- ・通常の耳金取付より力線経路短縮等で剛性は数倍、リアゲージの電線の屈曲力等での測定値ばらつきの抑制効果有

* 横型内径比較測定機HMI-100、HMI-100Uで指示器等の先端子が届かない場合には、そのメーカーの継足ロッド等で延長して下さい。



■ ダイヤルゲージ(大)用取付軸

品番：DGS140

視認性の良い文字盤の大きなダイヤルゲージの耳金取付用の取付軸です。ダイヤルゲージ取付金具と合わせてご使用下さい。

[適合ダイヤルゲージ]
3052E、(ミットヨ) No.507、No.509(尾崎製作所)など
* 4046(ミットヨ)は標準品の物(全長90mm)で取付可能です。

