

# 内径比較測定機・外径比較測定機のオプション ご案内

対象品番： HMI-101、HMI-101U、HMI-151U、  
K-100、UK-100、UK-150、HMO-01、HMO-11、HMO-21

## 鉄シールによる防塵性向上

[品番指示方法 -Z または-ZZ 例)HMI-101-Z]

厳しい環境の生産現場に対応、測定スライダにシール板を設置、防塵性が向上、従来より長期間安定した測定をする事が可能に

細かい異物のかみ込み、切削液の侵入による潤滑として必須なグリスの劣化や流出も大幅に低減できますので、可動部の寿命も向上し、精密測定に必要な軽く滑らかな動きを長期間保ちます。

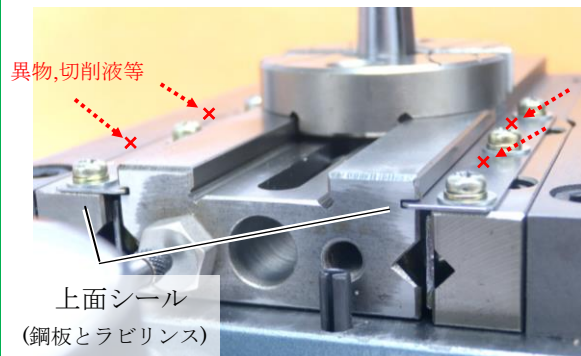
Z タイプは上面の鉄シール板と凹み溝のラビリンス構造(非接触)で、上方から転がり案内内部への異物の侵入を予防します。

ZZ タイプは更にスライダの両端にシール板(非接触)を追加し、より密閉に近い構造にして防塵性を高めています。



《粉塵が多少ある場合》

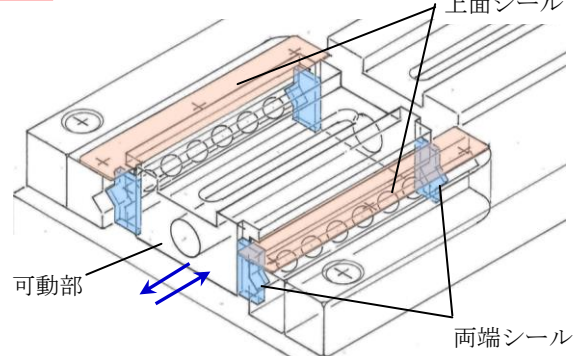
記号例) K-100-Z



▲ 上面シールタイプ(-Z)

《粉塵が多い場合》

**NEW** 記号例) K-100-ZZ



▲ 上面+両端シールタイプ(-ZZ)

## 再現性向上(レバー軸戻りばねによる)

[品番指示方法 -LS 例)HMI-101-LS]

操作レバーの軸に戻り用のばねを組み込み、これにより測定時の測定力の変動を抑えましたので、測定値の再現性がより安定します

レバーからの伝達軸にねじりコイルばねを入れ、測定時にはレバー等が戻りきるようにしました。

このオプションで、この軸周りの摩擦と、レバーと内部のカムの自重によるモーメントによる、測定力への影響を除く事ができ、操作による個人誤差を軽減、測定値の再現性がより向上します。

注) このオプションにより、測定力が増加します。

オプション-FSMR、-MR の場合、-LS は必要ありません。



株式会社 菊池製作所

〒304-0056 茨城県下妻市長塚 200-4 TEL(0296)44-2158 FAX(0296)44-0052

URL: <http://www.kikuchiworks.co.jp>

Email: [info1@kikuchiworks.co.jp](mailto:info1@kikuchiworks.co.jp)

# 内径比較測定機・外径比較測定機のオプション ご案内

NEW

対象品番： HMI-101、K-100、HMO-01

## 測定範囲拡大(フレーム延長ブロック) [品番指示方法 -FEB 例)HMI-101-FEB]

大きなワークも測定可能に。

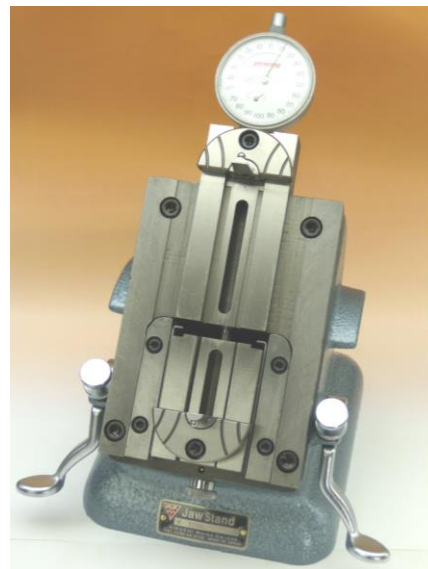
プラス 30 mm測定範囲を大きくできます。\*1

例えば、K-100 等で使い慣れた J102 等の球付などの測定子を、大きなワークでも使用できる、製品発注時のオプションです。

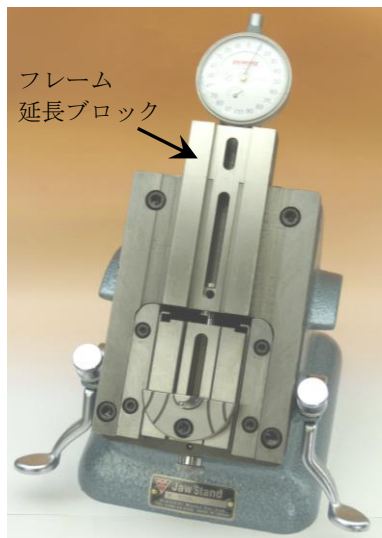
フレームの上部の延長ブロックに、固定側の測定子を取り付ける事により、大きなワークも測定ができます。

これにより、固定側測定子の位置を調整する長穴が、2つに分かれてしまいますが、延長ブロックの固定側測定子が最小の位置になった後に更に測定範囲を小さくする必要がある場合には、K-100 では下の測定可動側の物を上の方へ移動する事で、測定範囲を途切れることなく連続的に小さく設定する事ができます(下の画像参照)。

(更に測定範囲を小さくしたい場合には、固定側測定子を、延長ブロックの下のフレームに付け直して設定します)

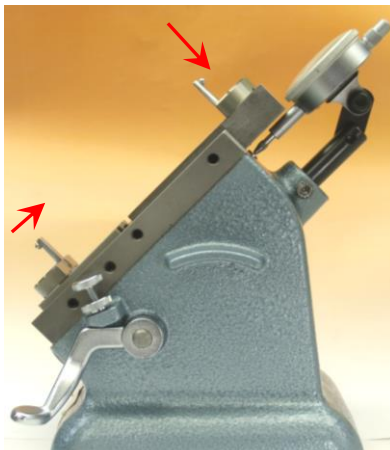


▲ K-100-FEB

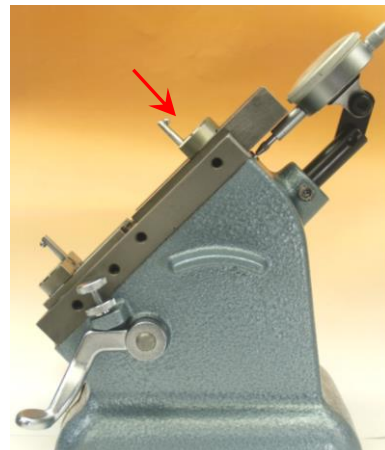


▲ 固定側測定子等を外した状態

固定側測定子の取付位置



▲ 延長ブロックに取付



▲ 元のフレームに取付

※1 この延長ブロックの製品購入後の後付けは、原則として行っておりません。また、本オプションで、指示器ステム取付具 GSF8 は、ご利用できなくなります。



株式会社 菊池製作所

〒304-0056 茨城県下妻市長塚 200-4 TEL(0296)44-2158 FAX(0296)44-0052  
URL: <http://www.kikuchiworks.co.jp> Email: [info1@kikuchiworks.co.jp](mailto:info1@kikuchiworks.co.jp)

51.17.01.100 V1.00